

CLUB



VIVERE LA CASA A COLORI


NovaBell[®]
Ceramiche Gruppo Bellei

www.novabell.com

UN NUOVO MODO DI
ARREDARE LA CASA
IRONICO PERSONALE
DECISAMENTE HAPPY



*A new approach to interior design that's tongue-in-cheek, personal, bright and breezy
Eine neue Gestaltungslösung für den Wohnbereich, ironisch, individuell, unverkennbar „happy“
Une décoration nouvelle pour la maison, ironique, personnelle, vraiment très « happy »
Una nueva manera de decorar el hogar: irónica, personal, decididamente “happy”.
Новый способ оформления дома: ироничный, личный, несомненно “счастливый”*



White

Night

Chili

Beige

Coffee Brown

Nut Brown

Metal

Lilac

Violet



CLUB

Natural 26x61 - 10¹/₄ x 24"

Vivere la casa
a colori

*Home living color
Startseite Living Color
Living Color la maison
Casa colores vivos
Живые краски дома*

Violet + Lilac



*Decori preziosi per personalizzare
gli ambienti.*

*Precious decorations for personalizing
spaces.*

*Kostbare Dekore für die individuelle
Gestaltung der Räume.*

*Des superbes décors pour personnaliser les
espaces.*

*Decoraciones preciosas para personalizar
los espacios.*

*Ценный декор для индивидуального
оформления помещений.*





Chili + White







*Colori giovani e frizzanti
per gli spazi quotidiani*

*Young, sparkling colours for
everyday living spaces.*

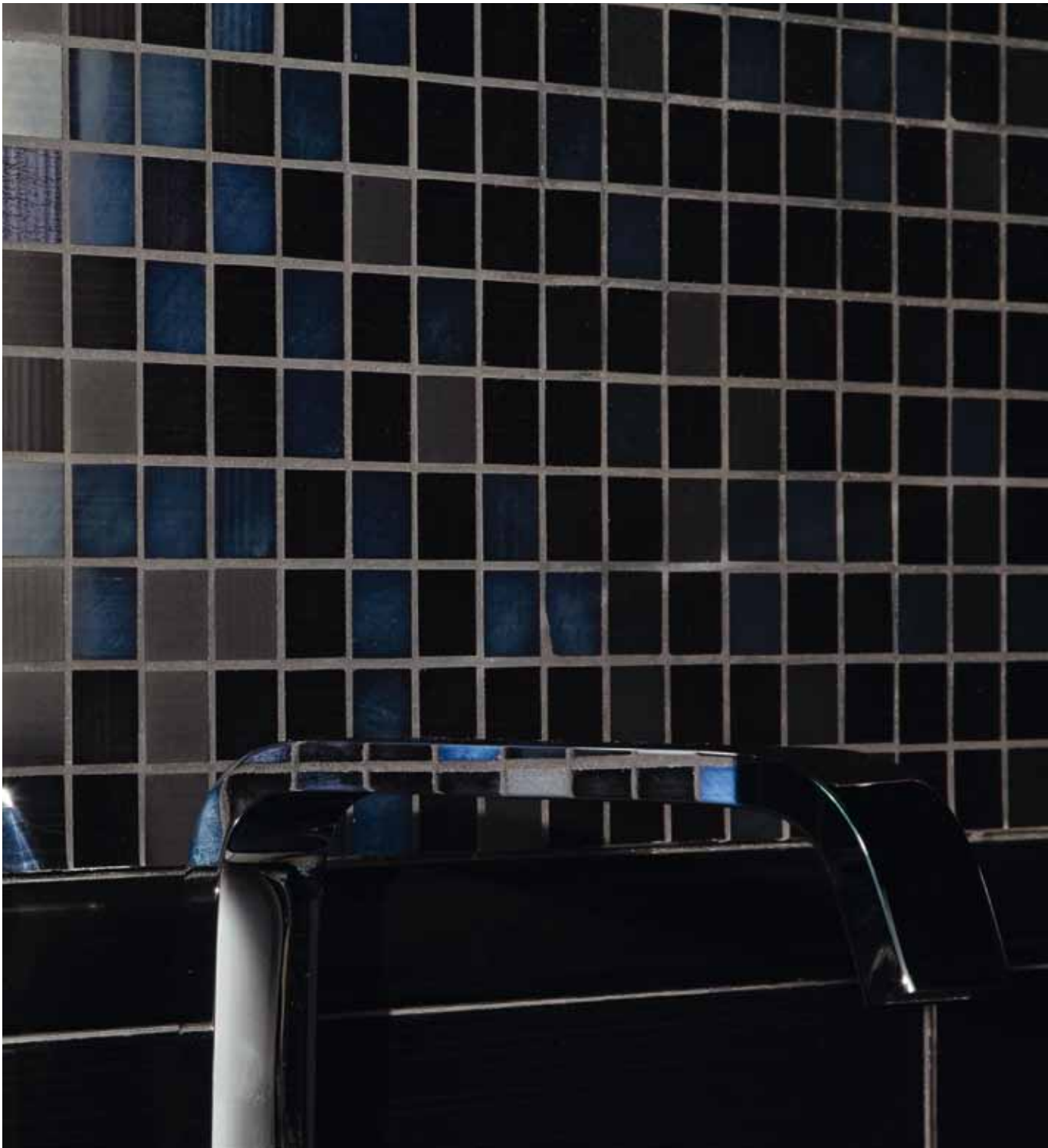
*Frische, jugendliche Farben für
die Alltagsbereiche.*

*Des coloris jeunes et dynamiques
pour les espaces quotidiens.*

*Colores jóvenes y frescos para los
espacios cotidianos.*

*Молодые и бодрящие цвета
для помещений повседневного
пользования.*

Night + White



*Classico look bianco e nero
per ambienti intramontabili*

*A classic black and white look for
timeless spaces.*

*Klassisches Schwarz-Weiß für
zeitlose Raumgestaltungen.*

*Le classique noir et blanc pour des
atmosphères inoubliables.*

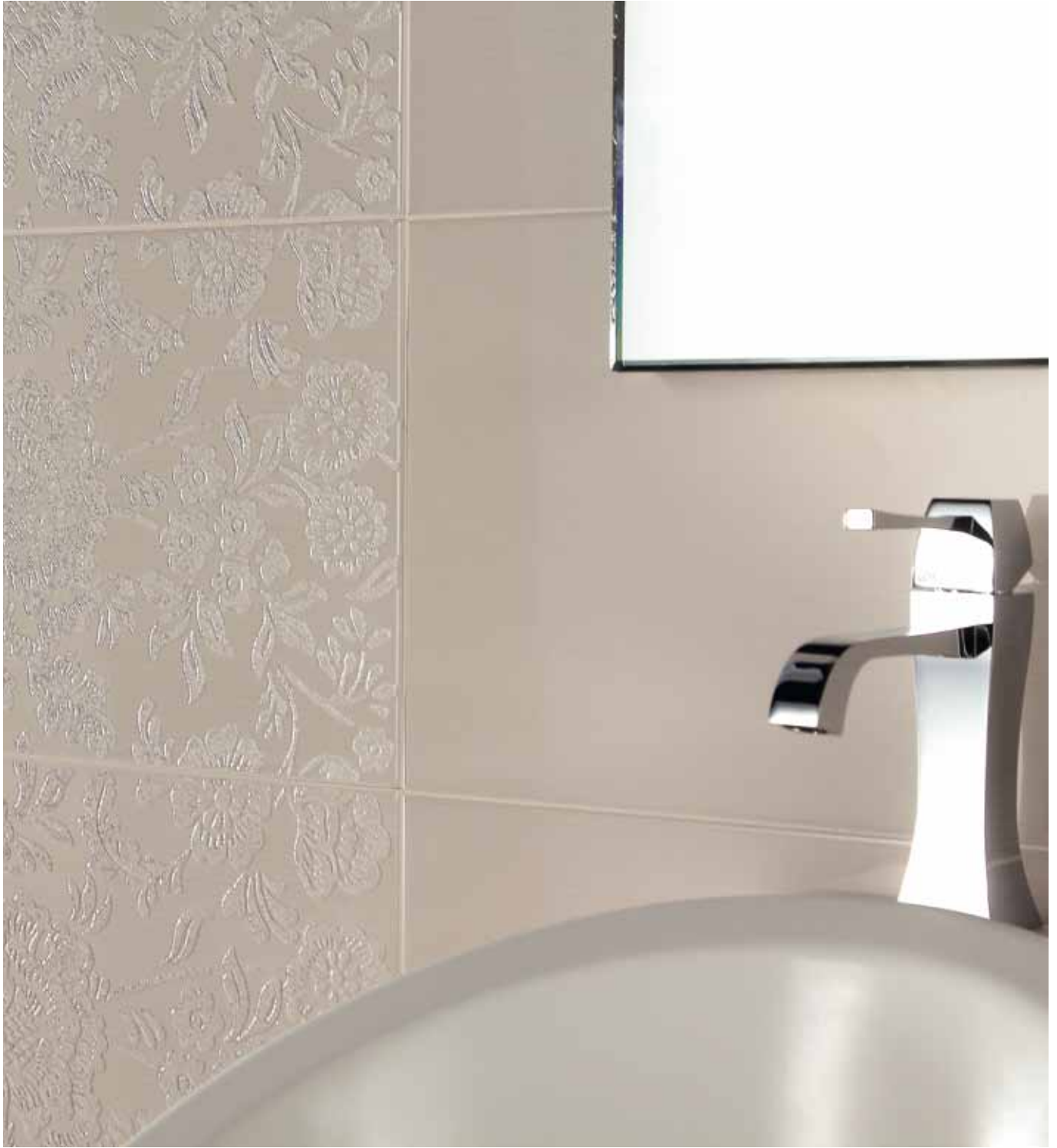
*Clásico look blanco y negro para
espacios imperecederos.*

*Классический черно-белый вид
непреходящих интерьеров.*





Nut Brown + Metal







*Superfici lucide che giocano
con luci e riflessi*

*Glossy surfaces that play with
light and reflections.*

*Glänzende Flächen in einem Spiel
aus Licht und Reflexen.*

*Des surfaces scintillantes qui
jonglent avec les lumières et les
reflets.*


*Superficies brillantes que juegan
con luces y reflejos.*

*Блестящие поверхности,
играющие со светом и
отражениями.*

Coffee Brown + Beige







*Pareti decorate a fiori
eleganti per natura*

*Walls decorated with flowers are
naturally stylish.*

*Wände mit Blumendekor von
natürlich eleganter Ästhetik.*

*Des murs parés de fleurs,
l'élégance d'après nature.*

*Paredes decoradas con motivos
florales, elegantes por naturaleza.*

*Стены украшены элегантными
по своей природе цветами.*



26x61 - 10'1/4x24"
CLW 961N Night



26x61 - 10'1/4x24"
CLW 861N White



Night + White

±11mm
26x61
10'1/4x24'



26x61 - 10'1/4x24"
CLW D90K Fascia Floreale Night



26x61 - 10'1/4x24"
CLW D80K Fascia Floreale White



26x61 - 10'1/4x24"
CLW D95K Fascia Righe Night/White



5,5x61 - 2'3/16x24"
CLW X90K Listello Floreale Night



5,5x61 - 2'3/16x24"
CLW X80K Listello Floreale White



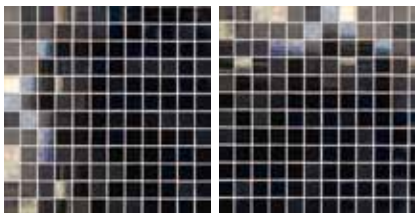
8x61 - 10'1/4x24"
CLW X95K Listello Righe Night/White



26x61 - 10'1/4x24"
CLW D98K Fascia Bloom Night



3x61 - 1'3/16x24"
CLW X97K Cornice Righe
Night/White



30x30 - 11'13/16x11'13/16
CLW 990L Mosaico Lustrò Night



30x30 - 11'13/16x11'13/16
CLW 880L Mosaico Lustrò White



PAVIMENTO COORDINATO
MATCHING FLOOR /PASSENDE
BODENFLIESEN / CARREAUX DE SOLS
COORDONNÉS / PAVIMENTOS
COORDINADOS /
АООРДИНИРОВАННЫЕ ПОЛЫ.




1,5x61 - '9/16x24"
COR M91K Cornice Night



1,5x61 - '9/16x24"
COR M81K Cornice White



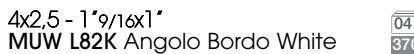
4x61 - 1'9/16x24"
CLW L96K Bordo Night



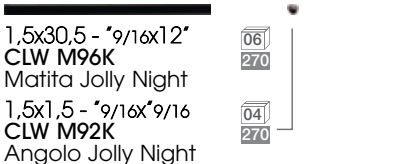
4x61 - 1'9/16x24"
CLW L86K Bordo White



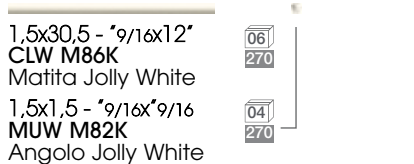
4x2,5 - 1'9/16x1"
CLW L92K Angolo Bordo Night



4x2,5 - 1'9/16x1"
MUW L82K Angolo Bordo White



1,5x30,5 - '9/16x12"
CLW M96K
Matita Jolly Night



1,5x30,5 - '9/16x12"
CLW M86K
Matita Jolly White



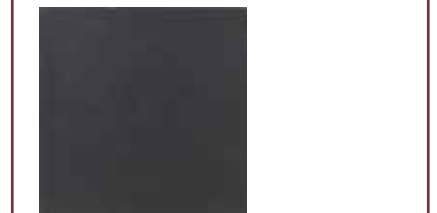
45x45 - 17'11/16x17'11/16 ±10 mm
PLY 808 Bianco PEI V



44,6x44,6 - 17'9/16x17'9/16 ±10 mm
PLY 88RT Bianco Rett. PEI V



59,5x59,5 - 23'7/16x23'7/16 ±11 mm
SPZ 80LR Bianco Rett. Lapp.



45x45 - 17'11/16x17'11/16 ±10 mm
PLY 909 Nero PEI IV



44,6x44,6 - 17'9/16x17'9/16 ±10 mm
PLY 99RT Nero Rett. PEI IV



59,5x59,5 - 23'7/16x23'7/16 ±11 mm
SPZ 90LR Nero Rett. Lapp.





26x61 - 10¹/₄x24"
CLW 361N Chili



26x61 - 10¹/₄x24"
CLW 861N White



Chili + White

±11mm
26x61
10¹/₄x24"



26x61 - 10¹/₄x24"
CLW D30K Fascia Floreale Chili



26x61 - 10¹/₄x24"
CLW D80K Fascia Floreale White



5,5x61 - 2³/₁₆x24"
CLW X30K Listello Floreale Chili



5,5x61 - 2³/₁₆x24"
CLW X80K Listello Floreale White



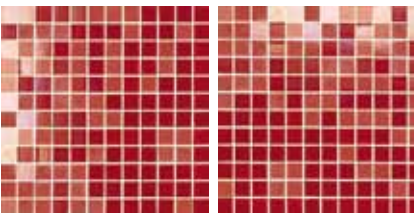
26x61 - 10¹/₄x24"
CLW D35K Fascia Righe Chili/White



8x61 - 10¹/₄x24"
CLW X35K Listello Righe Chili/White



3x61 - 1³/₁₆x24"
CLW X37K Cornice Righe Chili/White



30x30 - 11¹³/₁₆x11¹³/₁₆
CLW 330L Mosaico Lustro Chili



30x30 - 11¹³/₁₆x11¹³/₁₆
CLW 880L Mosaico Lustro White



1,5x61 - 9¹/₁₆x24"
COR M31K Cornice Chili



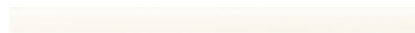
1,5x61 - 9¹/₁₆x24"
COR M81K Cornice White



4x61 - 1⁹/₁₆x24"
CLW L36K Bordo Chili



4x2,5 - 1⁹/₁₆x1"
CLW L32K Angolo Bordo Chili



4x61 - 1⁹/₁₆x24"
CLW L86K Bordo White



4x2,5 - 1⁹/₁₆x1"
MUW L82K Angolo Bordo White



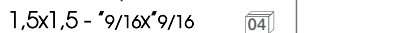
1,5x30,5 - 9¹/₁₆x12"
CLW M36K
Matita Jolly Chili



1,5x1,5 - 9¹/₁₆x9¹/₁₆
CLW M32K
Angolo Jolly Chili



1,5x30,5 - 9¹/₁₆x12"
CLW M86K
Matita Jolly White



1,5x1,5 - 9¹/₁₆x9¹/₁₆
MUW M82K
Angolo Jolly White



PAVIMENTO COORDINATO
MATCHING FLOOR /PASSEDE
BODENFLIESEN / CARREAUX DE SOLS
COORDONNÉS / PAVIMENTOS
COORDINADOS /
АООРДИНИРОВАННЫЕ ПОЛЫ.



45x45 - 17¹¹/₁₆x17¹¹/₁₆ ±10 mm 061
PLY 808 Bianco PEI V 515

44,6x44,6 - 17⁹/₁₆x17⁹/₁₆ ±10 mm 061
PLY 88RT Bianco Rett. PEI V 570

59,5x59,5 - 23⁷/₁₆x23⁷/₁₆ ±11 mm 031
SPZ 80LR Bianco Rett. Lapp. 640



26x61 - 10*1/4x24*
CLW 061N Violet



26x61 - 10*1/4x24*
CLW 261N Lilac



Violet + Lilac

±11mm
26x61
10*1/4x24*



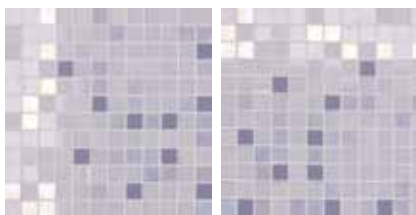
26x61 - 10*1/4x24*
CLW D08K Fascia Bloom Violet



26x61 - 10*1/4x24*
CLW D20K Fascia Floreale Lilac



5,5x61 - 2*3/16x24*
CLW X20K Listello Floreale Lilac



30x30 - 11*13/16x11*13/16
CLW 220L Mosaico Lustrò
Lilac/Violet



30x30 - 11*13/16x11*13/16
CLW 220L Mosaico Lustrò
Lilac/Violet



1,5x61 - *9/16x24*
COR M01K Cornice Violet



1,5x61 - *9/16x24*
COR M21K Cornice Lilac



4x61 - 1*9/16x24*
CLW L06K Bordo Violet



4x61 - 1*9/16x24*
CLW L26K Bordo Lilac



4x2,5 - 1*9/16x1*
MUW L21K Angolo Bordo Violet



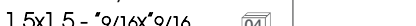
4x2,5 - 1*9/16x1*
MUW L22K Angolo Bordo Lilac



1,5x30,5 - *9/16x12*
CLW M06K
Matita Jolly Violet



1,5x30,5 - *9/16x12*
CLW M26K
Matita Jolly Lilac



1,5x1,5 - *9/16x*9/16
MUW M21K
Angolo Jolly Violet



1,5x1,5 - *9/16x*9/16
MUW M22K
Angolo Jolly Lilac



PAVIMENTO COORDINATO
MATCHING FLOOR /PASSENDE
BODENFLIESEN / CARREAUX DE SOLS
COORDONNÉS / PAVIMENTOS
COORDINADOS /
АООРДИНИРОВАННЫЕ ПОЛЫ.



45x45 - 17*11/16x17*11/16 ±10 mm
PLY 202 Viola PEI IV



44,6x44,6 - 17*9/16x17*9/16 ±10 mm
PLY 22RT Viola Rett. PEI IV





26x61 - 10*1/4x24*
CLW 561N Nut Brown



26x61 - 10*1/4x24*
CLW 161N Metal



Nut Brown + Metal

±11mm
26x61
10*1/4x24*



26x61 - 10*1/4x24*
CLW D50K Fascia Floreale Nut Brown



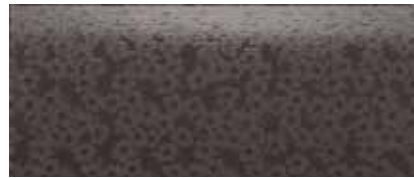
26x61 - 10*1/4x24*
CLW D10K Fascia Floreale Metal



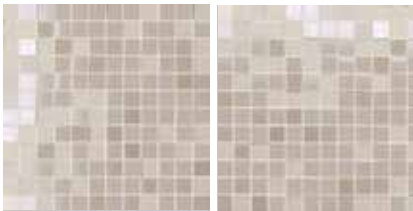
5,5x61 - 2*3/16x24*
CLW X50K Listello Floreale Nut Brown



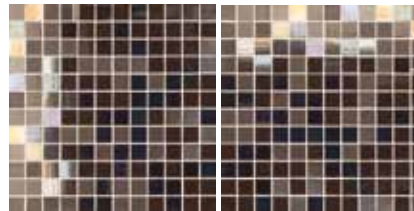
5,5x61 - 2*3/16x24*
CLW X10K Listello Floreale Metal



26x61 - 10*1/4x24*
CLW D18K Fascia Bloom Metal



30x30 - 11*13/16x11*13/16
CLW 550L Mosaico Lustrò
Nut Brown



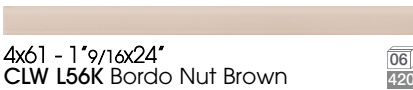
30x30 - 11*13/16x11*13/16
CLW 110L Mosaico Lustrò Metal



1,5x61 - *9/16x24*
COR M51K Cornice Nut Brown



1,5x61 - *9/16x24*
COR M11K Cornice Metal



4x61 - 1*9/16x24*
CLW L56K Bordo Nut Brown



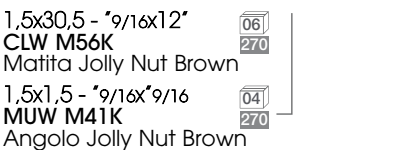
4x61 - 1*9/16x24*
CLW L16K Bordo Metal



4x2,5 - 1*9/16x1*
MUW L41K Angolo Bordo Nut Brown



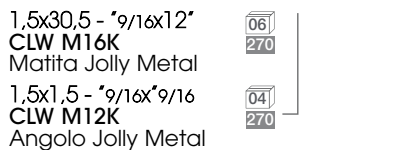
4x2,5 - 1*9/16x1*
CLW L12K Angolo Bordo Metal



1,5x30,5 - *9/16x12*
CLW M56K
Matita Jolly Nut Brown



1,5x1,5 - *9/16x*9/16
MUW M41K
Angolo Jolly Nut Brown



1,5x30,5 - *9/16x12*
CLW M16K
Matita Jolly Metal



1,5x1,5 - *9/16x*9/16
CLW M12K
Angolo Jolly Metal



PAVIMENTO COORDINATO
MATCHING FLOOR /PASSENDE
BODENFLIESEN / CARREAUX DE SOLS
COORDONNÉS / PAVIMENTOS
COORDINADOS /
АООРДИНИРОВАННЫЕ ПОЛЫ.



45x45 - 17*11/16x17*11/16 ±10 mm
PLY 101 Metal



44,6x44,6 - 17*9/16x17*9/16 ±10 mm
PLY 11RT Metal





26x61 - 10*1/4x24*
CLW 461N Beige



26x61 - 10*1/4x24*
CLW 661N Coffee Brown



Beige + Coffee Brown

11mm
26x61
10*1/4x24*



26x61 - 10*1/4x24*
CLW D40K Fascia Floreale Beige



26x61 - 10*1/4x24*
CLW D45K Fascia Righe
Beige/Nut Brown/Coffee Brown



5,5x61 - 2*3/16x24*
CLW X40K Listello Floreale Beige



8x61 - 10*1/4x24*
CLW X45K Listello Righe
Beige/Nut Brown/Coffee Brown



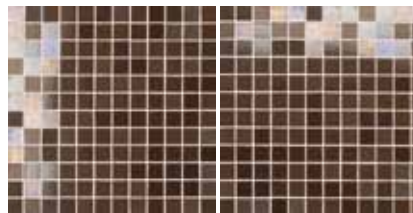
3x61 - 1*3/16x24*
CLW X47K Cornice Righe
Beige/Nut Brown/Coffee Brown



26x61 - 10*1/4x24*
CLW D68K Fascia Bloom
Coffee Brown



30x30 - 11*13/16x11*13/16
CLW 440L Mosaico Lustrò Beige



30x30 - 11*13/16x11*13/16
CLW 660L Mosaico Lustrò
Coffee Brown



1,5x61 - *9/16x24*
COR M41K Cornice Beige



1,5x61 - *9/16x24*
COR M61K Cornice Coffee Brown



4x61 - 1*9/16x24*
CLW L46K Bordo Beige



4x61 - 1*9/16x24*
CLW L66K Bordo Coffee Brown



4x2,5 - 1*9/16x1*
MUW L42K Angolo Bordo Beige



4x2,5 - 1*9/16x1*
MUW L62K Angolo Bordo
Coffee Brown



1,5x30,5 - *9/16x12*
CLW M46K
Matita Jolly Beige



1,5x1,5 - *9/16x*9/16
MUW M42K
Angolo Jolly Beige



1,5x30,5 - *9/16x12*
CLW M66K
Matita Jolly Coffee Brown



1,5x1,5 - *9/16x*9/16
MUW M62K
Angolo Jolly Coffee Brown



PAVIMENTO COORDINATO
MATCHING FLOOR /PASSENDE
BODENFLIESEN / CARREAUX DE SOLS
COORDONNÉS / PAVIMENTOS
COORDINADOS /
АООРДИНИРОВАННЫЕ ПОЛЫ.



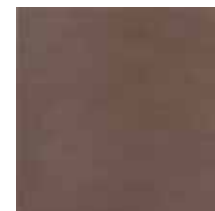
45x45 - 17*11/16x17*11/16 $\frac{1}{8}$ 10 mm
PLY 404 Beige PEI V



44,6x44,6 - 17*9/16x17*9/16 $\frac{1}{8}$ 10 mm
PLY 44RT Beige Rett. PEI V



59,5x59,5 - 23*7/16x23*7/16 $\frac{1}{8}$ 11 mm
SPZ40LR Beige Rett. Lapp.



45x45 - 17*11/16x17*11/16 $\frac{1}{8}$ 10 mm
PLY 606 Caffè PEI IV



44,6x44,6 - 17*9/16x17*9/16 $\frac{1}{8}$ 10 mm
PLY 66RT Caffè Rett. PEI IV



59,5x59,5 - 23*7/16x23*7/16 $\frac{1}{8}$ 11 mm
SPZ 60LR Caffè Rett. Lapp.



Suggerimenti di posa

Laying schemes / Legebeispiele / Calpinage / Esquemas de colocación / Схемы укладки



Lilac / Violet CLW 061N Violet 26x61 - CLW 2641N Lilac 26x61
CLW D08K Fascia Bloom Violet 26x61 - CLW 220L Mosaico Lustro Lilac/Violet 30x30



Beige / Metal CLW 461N Beige 26x61
CLW D18K Fascia Bloom Metal 26x61



White / Night CLW 861N White 26x61 - CLW 9641N Night 26x61 - COR M91 Cornice Night 1.5x61
CLW D90K Fascia Floreale Night 26x61 - CLW X90K List. Floreale Night 5.5x61



Chili / White CLW 361N Chili 26x61 - CLW 861N White 26x61 - COR M31K Cornice Chili 1.5x61
CLW D30K Fascia Floreale Chili 26x61 - CLW L36K Bordo Chili 4x61



White / Night CLW 861N White 26x61 - CLW 9641N Night 26x61 - COR M91 Cornice Night 1.5x61
CLW D90K Fascia Floreale Night 26x61 - CLW L96K Bordo Night 4x61



Nut Brown / Coffee Brown CLW 661N Coffee Brown 26x61 - CLW 561N Nut Brown 26x61
CLW D45K Fascia Righe 26x61 - CLW X45K List. Righe 8x61

Caratteristiche Tecniche

Technical properties/Technische Daten. Caractéristiques techniques. Características técnicas. Технические характеристики.

Caratteristiche o proprietà con le deviazioni ammesse Characteristics or properties with allowed deviations Daten oder Eigenschaften mit zulässigen Abweichungen Caractéristiques ou propriétés avec les tolérances admises Característica o propiedades con las desviaciones permitidas		NORME STANDARDS NORMEN NORMES NORMA	ISO 13006	CLUB
Lunghezza e larghezza Length and width Länge und Breite Longueur et largeur Largura y anchura		ISO 10545-02	$\pm 0,5\%$	Conforme Compliant Konforme Cumple
Spessore Thickness Stärke Epaisseur Espesor		ISO 10545-02	$\pm 10\%$	Conforme Compliant Konforme Cumple
Ortogonalità Wedging Rechtwinkligkeit Orthogonalité Ortogonalidad		ISO 10545-02	$\pm 0,5\%$	Conforme Compliant Konforme Cumple
Planarità Flatness Ebenflächigkeit Planéité llanura		ISO 10545-02	$\pm 0,3\%$	Conforme Compliant Konforme Cumple
Assorbimento d'acqua Water absorption Wasseraufnahme Absorption d'eau Absorción del agua		ISO 10545-03	$E > 10\%$	Conforme Compliant Konforme Cumple
Resistenza alla flessione Breaking strength Biegefestigkeit Résistance à la flexion Resistencia a la flexión		ISO 10545-04	$\geq 15 \text{ N/mm}^2$	$\geq 20 \text{ N/mm}^2$
Coefficiente espansione termica lineare Linear thermal expansion coefficient Wärmeausdehnungskoeffizient Coefficient de dilatation thermique linéaire Coeficiente de expansión térmica linear		ISO 10545-08	9 MK^{-1}	Conforme Compliant Konforme Cumple
Resistenza alla flessione Breaking strength Biegefestigkeit Résistance à la flexion Resistencia a la flexión		ISO 10545-13	Nessun campione deve presentare alterazioni visibili all'attacco chimico. - No sample must show alterations to surface. - Die Muster dürfen keine sichtbaren Spuren infolge chemischer Einwirkung zeigen. - Les échantillons ne doivent pas présenter d'altération visible d'attaque chimique. - Ninguna muestra debe presentar alteraciones visible causadas por el efecto químico.	Resistente Resistant Résistant Beständig Resistente

Caratteristiche o proprietà con le deviazioni ammesse Caractéristiques ou propriétés with allowed deviations Caractéristiques ou propriétés avec les tolérances admises Daten oder Eigenschaften mit zulässigen Abweichungen Característica o propiedades con las desviaciones permitidas		METODO DI PROVA ISO ISO TEST METHOD METHODE D'ESSAI ISO PRÜFMETHODE NACH ISO MÉTODO DE PRUEBA ISO	REQUISITI PRESCRITTI DALLA NORMA EN 14411-G REQUIREMENTS OF EN 1441-G STANDARD CONDITIONS REQUISES PAR LA NORME EN 14411-G ANFORDERUNGEN GEMÄSS DER NORM EN 14411-G REQUISITOS ESTABLECIDOS POR LA NORMA UNE EN ISO14411-G	Play	Spazio	
Resistenza al fuoco Fire Resistance Résistance au feu Feuerbeständigkeit Resistencia al fuego			Ignifugo Fireproof Ignifuge Feuerfest Ignifugo	Classe A1	Classe A1	
Cessione di Pb e Cd Lead and cadmium given off by glazed tiles Transfert de Pb et Cd Überlassung von Blei und Cadmium Transferencia de Pb y Cd		ISO 10545/15:2000	Metodo di prova disponibile Test method available Méthode d'essai disponible Verfügbare Prüfmethode Método de prueba disponible	Non cede Pb e Cd Does not yield Pb and Cd Ne donne pas de Pb et Cd Führt nicht zu Pb und Cd No produce Pb y Cd	Non cede Pb e Cd Does not yield Pb and Cd Ne donne pas de Pb et Cd Führt nicht zu Pb und Cd No produce Pb y Cd	
Indice di radioattività Radioactivity level Index de radioactivité Index der Radioaktivität Índice de radiactividad		UNI 10797:1999	Classe A $\leq 1,3 - \leq 1,0$ Classe B $\leq 1,9 - \leq 1,3$	Non radioattivo Non-radioactive Non radioactif Nicht radioaktiv No radiactivo	Non radioattivo Non-radioactive Non radioactif Nicht radioaktiv No radiactivo	
Determinazione della resistenza elettrica Determination of the electrical resistance Détermination de la résistance électrique Bestimmung des elektrischen Widerstandes Determinación resistencia eléctrica		EN 1081		$> 2*10^9$	$> 2*10^9$	
Determinazione della resistenza di isolamento dei pavimenti e delle pareti Determination of insulation resistance of floors and walls Détermination de la résistance isolant des étages et des murs Bestimmung der Isolationswiderstand der Böden und Wände Determinación resistencia aislamiento de los pavimentos y paredes		CEI 64-8/6 1998:01		Conforme Compliant Conforme Konforme Cumple	Conforme Compliant Conforme Konforme Cumple	
Caratteristiche dimensionali Dimensional characteristics Caractéristiques dimensionnelles Masseigenschaften Características dimensionales		ISO 10545-2:2000	Lunghezza e larghezza - Length and width - Longueur et largeur Ange und Breite - Länge und Breite Spessore - Thickness - Epaisseur - Stärke - Espesor Ortogonalità - Wedging - Orthogonalité - Rechtwinkligkeit - Ortogonalidad Planarità - Flatness - Planité - Ebenflächigkeit - llanura	$\pm 0,6\%$ $\pm 5\%$ $\pm 0,6\%$ $\pm 0,5\%$	Conforme Compliant Conforme Konforme Cumple	Conforme Compliant Conforme Konforme Cumple
Absorbimento d'acqua Water absorption Absorption d'eau Wasseraufnahme Absorción de agua		ISO 10545-3:2000		Es $\leq 0,5\%$	E 0,2%	
Resistenza alla flessione Flexural Strength Résistance à la flexion Biegefestigkeit Módulo de rotura		ISO 10545-4:2000		$\geq 35 \text{ N/mm}^2 \text{ min}$ $\geq 355 \text{ kg/cm}^2$	$\geq 45 \text{ N/mm}^2$ $\geq 460 \text{ kg/cm}^2$	
Resistenza all'urto mediante misurazione del coefficiente di restituzione Impact resistance by measurement of coefficient of restitution Résistance au choc par mesurage du coefficient de restitution Bestimmung der Schlagfestigkeit durch Messung des Rückprallkoeffizienten Resistencia al impacto por la medición de coeficiente de restitución		ISO 10545-5:2000	Metodo di prova disponibile Test method available Méthode d'essai disponible Verfügbare Prüfmethode Método de prueba disponible	e > 0,80	e > 0,80	
Dilatazione termica lineare Linear thermal expansion Dilatation thermique linéaire Linearen thermischen Dehnung Dilatación térmica lineal		ISO 10545-8:2000	Metodo di prova disponibile Test method available Méthode d'essai disponible Verfügbare Prüfmethode Método de prueba disponible	$\alpha \leq 7,1 \times 10^{-6} \text{ } ^\circ\text{C}^{-1}$	$\alpha \leq 7,1 \times 10^{-6} \text{ } ^\circ\text{C}^{-1}$	
Resistenza agli sbalzi termici Thermal shock resistance Résistance aux chocs thermiques Temperaturwechselbeständigkeit Resistencia al choque térmico		ISO 10545-9:2000	Metodo di prova disponibile Test method available Méthode d'essai disponible Verfügbare Prüfmethode Método de prueba disponible	Resistente Resistant Résistant Beständig Resistente	Resistente Resistant Résistant Beständig Resistente	
Dilatazione dovuta all'umidità Moisture expansion Dilatation à l'humidité Feuchtigkeitsdehnung Expansión debido a la humedad		ISO 10545-10:2000	Metodo di prova disponibile Test method available Méthode d'essai disponible Verfügbare Prüfmethode Método de prueba disponible	$\leq 0,06\%$	$\leq 0,06\%$	
Resistenza al cavillo (piastrelle smaltate) Crazing resistance (glazed tiles) Résistance au tressaillement (carreaux émaillés) Widerstandsfähigkeit gegen Glasurrisse (bei den glasierten Fliesen) Resistencia a Resquebrajadura (azulejos esmaltados)		ISO 10545-11:2000	Richiesta Request Demande Anforderung Solicitud	Resistente Resistant Résistant Beständig Resistente	Resistente Resistant Résistant Beständig Resistente	
Resistenza al gelo Frost resistance Résistance au gel Frostbeständigkeit Resistencia al hielo		ISO 10545-12:2000	Richiesta Request Demande Anforderung Solicitud	Resistente Resistant Résistant Beständig Resistente	Resistente Resistant Résistant Beständig Resistente	
Resistenza chimica (acidi e basi a bassa ed alta concentrazione) Chemical resistance (acids and alkalis at low and high concentrations) Résistance chimique (acides et bases à faible et haute concentration) Chemische Beständigkeit (Säuren und Basen bei niedriger und hoher Konzentration) Resistencia química (ácidos y bases en alta y baja concentración)		ISO 10545-13:2000	Piastrelle smaltate - Glazed tiles - Glasierte Fliesen Carreaux émaillés - Azulejos esmaltados	S.C.I.F. Resistente Resistant Résistant Beständig Resistente	Resistente Resistant Résistant Beständig Resistente	
Resistenza ai prodotti chimici di uso domestico e additivi per piscina Resistance to Household chemicals and Swimming pool salt Résistance aux produits chimiques ménagers et additifs pour les piscines Beständigkeit gegen Haushaltschemikalien und Zusatzstoffe für Schwimmbäcker Resistencia a químicos de uso doméstico y aditivos para piscinas		ISO 10545-13:2000	Piastrelle smaltate - Glazed tiles - Glasierte Fliesen Carreaux émaillés - Azulejos esmaltados	$\geq \text{GB}$ GA Resistente Resistant Résistant Beständig Resistente	Resistente Resistant Résistant Beständig Resistente	
Resistenza alle macchie Stains resistance Résistance aux taches Widerstand gegen Flecken Resistencia a las manchas		ISO 10545-14:2000	Piastrelle smaltate - Glazed tiles - Glasierte Fliesen Carreaux émaillés - Azulejos esmaltados	Classe ≥ 3 ≥ 4 ≥ 3	≥ 4 ≥ 3	
Determinazione delle caratteristiche antiscivolo a piedi calzati Method of determination of unpolished and polished slip/skid resistance value Méthode de détermination de la valeur de résistance au dérapage/A la glissance des pavés polis ou non polis. Verfahren für die Abstimmung der Rutschhemmung von Sauber und Unsauber Bodenbelag. Determinación del valor de la resistencia al deslizamiento/resbalamiento de los pavimentos pulidos y sin pulir.		DIN 51130	Classe Class Classe Klasse Clase	R9	-	
Determinazione del coefficiente d'attrito dinamico Determination of the dynamic friction coefficient Détermination du coefficient de frottement dynamique Der Bestimmung der Koeffizient von dynamisch Reibung Determinación del coeficiente de fricción dinámica		B.C.R.A.	cuoio/asciutto - gomma dura bagnata leather / dry - Hard shoe-healing rubber/wet cuir / sec - gomme / mouillée Leder/trocken - standardisierter harter Gummi / feucht Cuero / seco - goma dura / húmedo	Dry $\geq 0,43$ Wet $\geq 0,43$	-	

Legenda/ Legend/ Legende/ Légende/ Leyenda

S.C.I.F. = Secondo la classificazione indicata dal fabbricante/According to manufacturer's classification / Gemäß der vom Hersteller angegebenen Klassifizierung
/ Selon la classification indiquée par le fabricant/Según la clasificación indicada por el fabricante

Questi valori possono cambiare da produzione a produzione./ These values may vary from lot to lot./ Diese Werten koennen vom Produktion zu Produktion wechseln.
/ Ces valeurs peuvent changer de production à production./ Estos valores podrian variar en cada lote de production.

TECHNICAL CHARACTERISTICS		TEST METHOD	ANSI 137.1 Values required for glazed impervious porcelain tiles	VALUES GLAZED PORCELAIN
Water absorption (E)		ASTM C373	$E \leq 0,5\%$	Conforms
Breaking strength (S)		ASTM C648	$\geq 250 \text{ Lbs}$	Conforms
Resistance to surface abrasion (PEI)		ASTM C1027	Not required	PEIV - PEIV PLAY
Linear thermal expansion coefficient		ASTM C372	Not required	$\alpha \leq 8 \times 10^{-6} \text{ } ^\circ\text{C}^{-1}$ $\alpha \leq 4,4 \times 10^{-6} \text{ } ^\circ\text{F}^{-1}$
Frost proof		ASTM C1026	No alterations	Resistant
Resistance to chemicals		ASTM C650	Not required	Resistant
Stain resistance		CT181-7 - Annex D	Not required	Resistant
Slip resistance (coefficient of static friction Fc)		ASTM C1028	Fc < 0.50 Questionable 0.50 - Fc < 0.60 Conditionally slip resistant Fc < 0.60 Slip resistant	DRY ≥ 0.65 WET ≥ 0.60 PLAY

All Novabell products meet or exceed all standards in ANSI A 137.1.

Due to the inherent nature of fred porcelain tile, it is important to note that the coefficient of friction may vary within and between product runs.



Frost-resistant



ADA Compliant

Imballi e Pesì

Packing and weight / Poids et emballages / Verpackung und Gewicht Embalajes y pesos/ Упаковка и вес.



SCATOLA/BOX



PALLET

	SCATOLA/BOX			PALLET		
	Pz.	m ²	Kg	Box	m ²	Kg
<i>26x61</i>	6	0,952	18,1	60	57,12	1086
<i>30x30 mosaico</i>	10	0,9	22,5	50	45	1125
<i>PLAY 45x45</i>	6	1,24	23	34	42,16	782
<i>PLAY 44,6x44,6</i>	6	1,193	22,2	34	40,56	754,8
<i>SPAZIO 59,5x59,5</i>	3	1,064	23,17	32	34,05	741,44

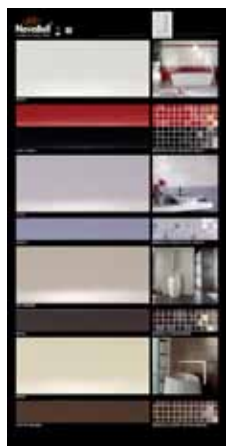
Merchandising

Scaletta. Cradle. Escalier.
Leiter. Escalerilla. Стенд.



SCA-CLW

Pannelli sinottici. Synoptical pannels. Übersichts Paneele. Panneaux synoptique.
Paneles sinópticos. Экспозиционные панели.
cm. 100,5x201,5



PGCLWFT



PGCLW46



PGCLW15



PGCLW98



PGCLW38



PGCLW02



PGCLW44



PGCLW45



PGCLW11a



PGCLW99



PGCLW33



PGCLW22

www.novabell.com



PT 0242
PT 0243



COD. CAT-CLW



NOVABELL S.p.A.
CERAMICHE ITALIANE
Via Molino, 1 42014 ROTEGLIA (RE) ITALY
Tel. +39 0536 861111 - Fax +39 0536 851205
e-mail: info@novabell.it - export@novabell.it
italia@novabell.it - www.novabell.com